



# KATALOG APOTHEKA 2009





## EINFÜHRUNG

Wir haben diese Produktbeschreibung vorbereitet, um Ihnen ein Werkzeug in die Hand zu geben, das Ihnen bei Ihrer Verkaufstätigkeit helfen kann. Dieses Prospekt beinhaltet nicht unseren gesamten weitreichenden Produktkatalog, und das ist auch nicht der Zweck, aber wir haben die repräsentativsten Bezugspunkte darin aufgenommen. In unserem Bestreben der ständigen Verbesserung berücksichtigen wir aber jede Initiative die dahin geht, diesen Katalog zu erweitern

Wir haben das Heft in 3 Abschnitte unterteilt.

Im ersten zeigen wir ein imaginäres Bild der letzten kommerzialisierten Produkte, die zugleich nach Familien aufgeteilt sind : Auslagevitrinen, Verkaufstische, Gondeln und hintere Räume. Das Ziel ist, schnell und einfach die verschiedenen Elemente ausfindig zu machen.

Im zweiten Abschnitt geben wir zusätzliche Information, die die Gruppe erweitert und ergänzt, so dass wir den Kunden über einige technische Details, sowie über Zubehör und modulare Komplemente unterrichten können. In diesen Abschnitt haben wir auch Linien des Mobiliars aufgenommen, das wir traditionell in der Apotheke verwendet haben, und das weiterhin seine Gültigkeit besitzt.

Dieser Abschnitt beinhaltet die grundlegende Information, die wir kennen müssen, wenn wir die Wertbemessung vornehmen. Wir möchten, dass diese Seiten so bald wie möglich auf unserer web-Seite zu Ihrer Verfügung stehen.



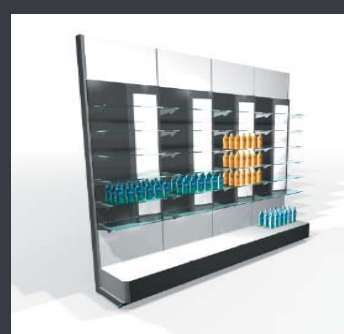
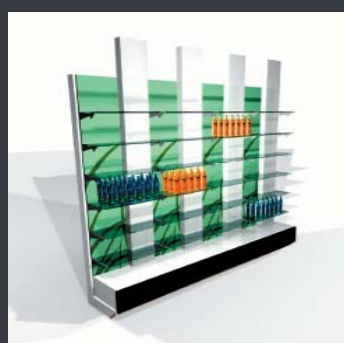
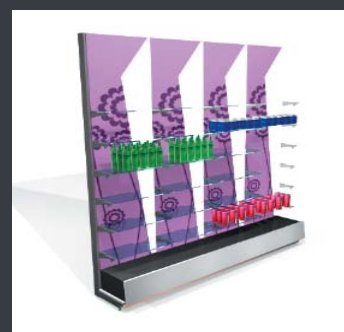


# MOBILIAR APOTHEKA

1. Vitrinen
2. Verkaufstische
3. Gondeln
4. Hintere Räume



# ▷ VITRINEN







## LINIE MILLENIUM

Das Globalsystem MILLENIUM mit seinem völlig neu überholten Dessin charakterisiert sich durch sein großes Anpassungs- Transformations- und Personalisierungsvermögen aufgrund der Einbeziehung des vielseitigen Zubehörs.

MILENIUM organisiert die Apotheke nach Produktkategorien und wird zum Merchandising-support mittels seiner verschiedenen Ausstellungs- und Beschilderungssysteme.



### STRUKTUR

Die Basisstruktur von MILENIUM ist aus Holz und Metall, mit Glasplatten und austauschbaren Rückwänden verschiedener Materialien (siehe Anhang)

### FERTIGSTELLUNGEN

Schließt alle Fertigstellungen des APOTHEKA-Katalogs ein.

### CHARAKTERISTIKEN

MILLENIUM bietet verschiedene Beschilderungsniveaus für Produkte, ästhetische und funktionelle Personalisierung, und die Einbeziehung von Zubehör im Angebot.

Sein modulares Dessin gestattet außerdem, den Aufbau des Möbels persönlich zu modulieren...

### AUSMAßE

Die Dimensionen des Standardmoduls sind 2300 mm Höhe, 995/839/704 mm Breite und 400 mm Tiefe. .



## LINIE EVOLUTIVE

Eine Ausstellungslinie, selbsttragend oder an der Wand, was eine sowohl waagerechte als auch senkrechte Auslage des Produkts ermöglicht. Die Modularität und Austauschbarkeit ihrer Rückwände, abgesehen von der Einbeziehung von Abbildungen, gestattet ein ständiges Erneuern der Anlage.



### STRUKTUR

Regulierbare Fächer auf ausgekehlten Laufschienen, Rückwände modular und auswechselbar, und Schubladen mit Licht für Abbildungen bilden die Grundstruktur dieser Linie

### FERTIGSTELLUNGEN

Grundmodul bestehend aus Rückwänden und Sockel aus Melamin, verfügbar in jeder Fertigstellung der Farbkarte APOTHEKA. Metallstruktur in RAL 9006

### CHARAKTERISTIKEN

Die Linie EUROPÄISCH gestattet eine Personalisierung der hinteren Wände durch anlebbare Abbildungen mit der Möglichkeit einer hinteren Beleuchtung mit 3 Fluoreszenzlampen.. Dank des modularen Dessins der Rückwände können lineare waagerechte oder senkrechte Auslageelemente geschaffen werden.

### AUSMAßE

Modulierung der Größe 1000/830/653, offene, geradlinige oder geschlossene Gestaltung mit einer Höhe von 2790 mm und

Das Konzept TREBOL umfasst Verkaufstische und Gondeln der grundlegenden Linie, mit denen die Abwandlung der verschiedenen Innenaufteilungen und infolgedessen die Personalisierung der Umgebung mittels der Kombination beider Komponenten vorgenommen werden kann.



## STRUKTUR

Die Bestandteile von TREBOL zeichnen sich durch die Einfachheit ihrer Formen aus, so dass sie sich in jeder Art von Umgebungsstruktur anpassen lassen.

## FERTIGSTELLUNGEN

Die Bestandteile der Linie TREBOL sind nur in Weiß und Grau erhältlich. Metallteile sind in RAL 9006.

## CHARAKTERISTIKEN

TREBOL bietet eine Reihe von grundlegenden Verkaufstischen und Gondeln an, mit denen die Apotheke auf persönliche Bedürfnisse eingestellt werden kann und verschiedene Aufteilungen vorgenommen werden können.

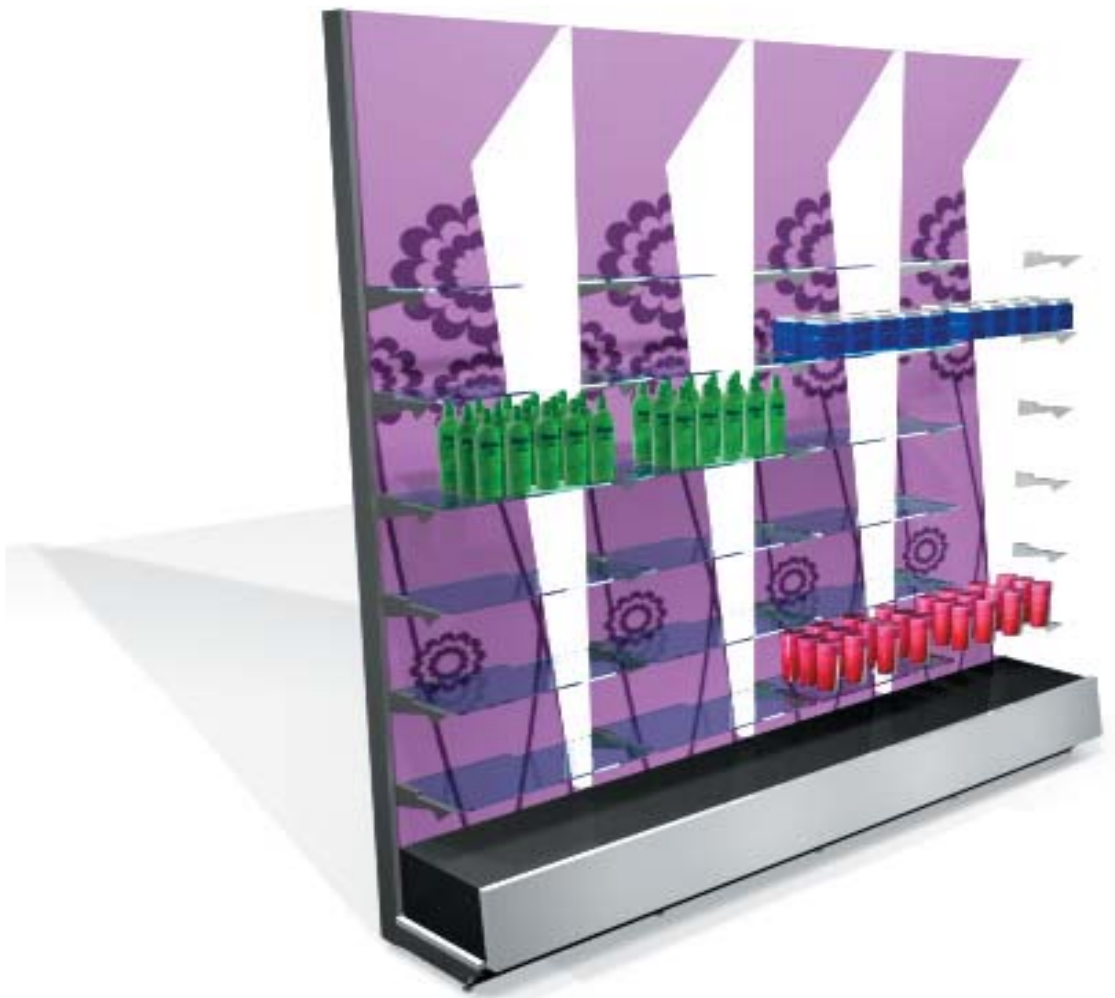
## AUSMAßE

Module von 1000/830/653, offen, geschlossen oder auf einer Höhe von 2790mm und 500 mm Gesamttiefe.



**INNOVA**

Ausstellungslinie, die zur Kollektion EVOLUSENSE gehört, und in der Begriffe wie Eleganz, Empfindsamkeit und Erfindungsgabe kennzeichnend sind. Sie zeichnet sich durch Erfindungsgabe und Ausgewogenheit der beleuchteten Rückwand aus, wodurch sie große Persönlichkeit erhält.



#### STRUKTUR

Regulierbare Fächer auf Laufschiene mit unteren Schubladenblock. Rückwand aus beleuchtetem Methacrylat

#### FERTIGSTELLUNGEN

Beinhaltet alle Fertigstellungen des Katalogs von APOTHEKA Metalllemente RAL 9006

#### CHARAKTERISTIKEN

INNOVA gestattet eine Personalisierung der Rückwände mittels haftender Abbildungen und von hinten beleuchtetem Methacrylat

#### AUSMAßE

Modulation 1000/830/653 mm , 450 mm Tiefe und 2800 mm Höhe



**RACIONAL**

Zur Kollektion EVOLUSENSE gehörige Ausstellungslinie, in der Begriffe wie Mäßigung, Schlichtheit und Präzision kennzeichnend sind. Sie charakterisiert sich durch die volumetrische Arbeit der Rückwände, die ein interessantes Spiel an Tönen gewähren.



#### STRUKTUR

Regulierbare Fächer auf Laufschiene mit unterem Schubladenblock

#### FERTIGSTELLUNGEN

Beinhaltet alle Fertigstellungen des Apotheke-Katalogs. Metallelemente RAL 9006

#### CHARAKTERISTIKEN

RACIONAL bietet austauschbare gestrichene Rückwände aus Melamin .

#### AUSMAßE

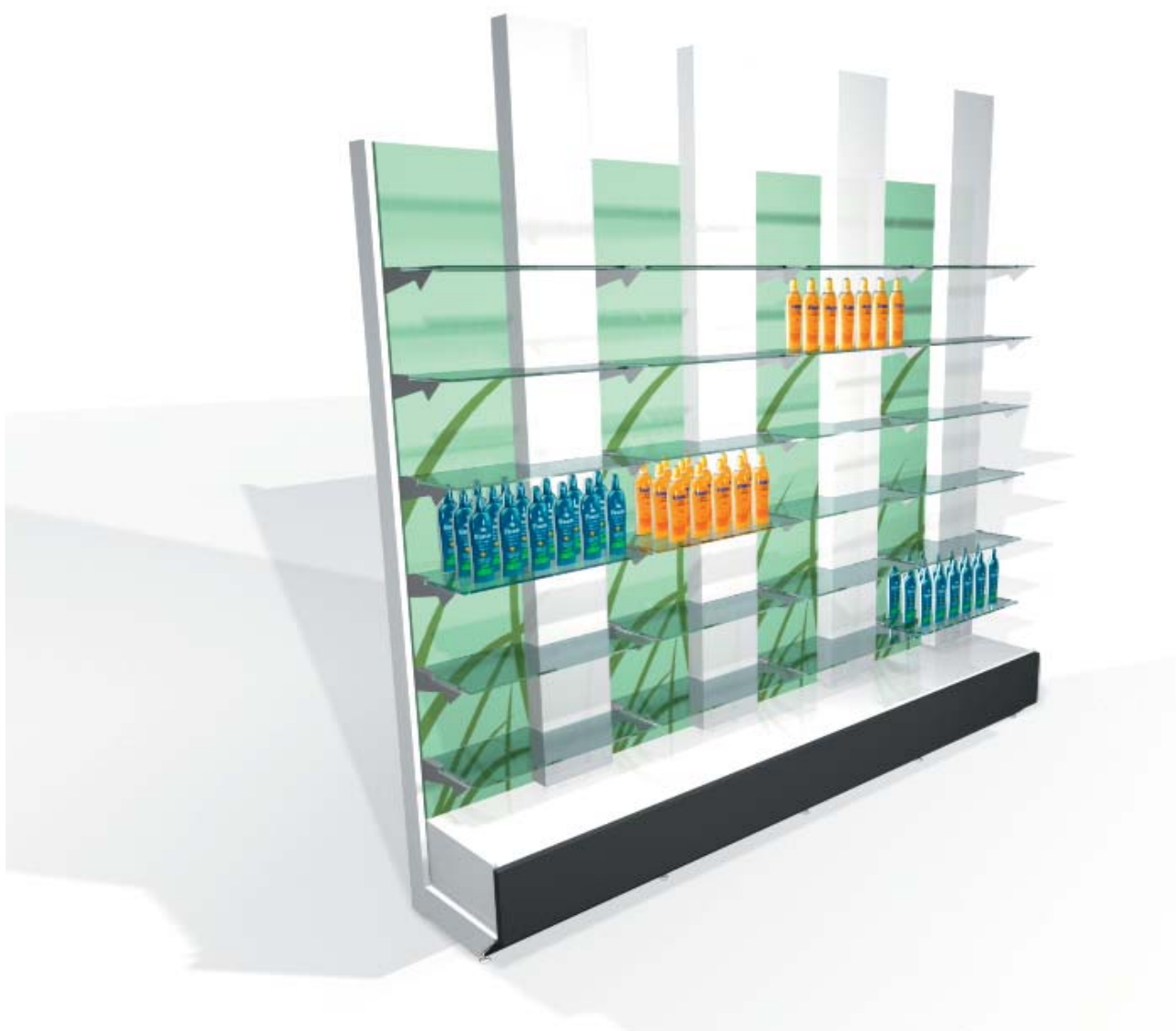
Modulation von 1000/830/653, mit 450 mm Tiefe und 2800 mm Höhe



**ACTUAL**

Zur Ausstellungslinie EVOLUSENSE gehörig, bei der formelle Begriffe wie Kommunikation, Herausforderung und Raffinesse kennzeichnend sind.

Zeichnet sich durch die tridimensionale Arbeit des beleuchteten Moduls aus, durch die das ausgestellte Produkt auf persönliche Bedürfnisse abgestellt wird



#### STRUKTUR

Regulierbare Fächer auf Laufschiene mit unterem Schubladenblock. Rückwand aus beleuchtetem Methacrylat

#### FERTIGSTELLUNGEN

Beinhaltet alle Fertigstellungen des Katalogs von Apotheke. Metallelemente in RAL 9006

#### CHARAKTERISTIKEN

ACTUAL gestattet die Personalisierung der Rückwände mittels haftender Abbildungen und von hinten beleuchtetem Metacrylat.

#### AUSMAßE

1000/830/653 mm große Modulation, 450 mm tief und 2200 mm hoch.



## NATURAL

Diese Ausstellungslinie gehört zur Kollektion EVOLUSENSE , in der formelle Begriffe wie Leichtigkeit, Frische, Dynamismus kennzeichnend sind. Zeichnet sich durch die gewellte Asimmetrie der Rückwand aus, was ihr eine anziehende Verwegenheit verleiht. .



### STRUKTUR

Regulierbare Fächer auf Hakenband mit Schubladenblock unten

### FERTIGSTELLUNGEN

Beinhaltet alle Fertigstellungen des Apotheke-Katalogs. Metallelemente in RAL 9006

### CHARAKTERISTIKEN

NATURAL besteht aus drei Rückwänden, die mittlere wird von hinten her beleuchtet..

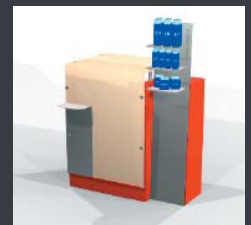
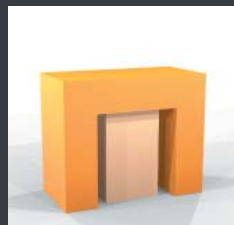
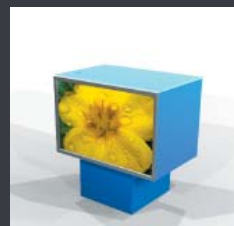
### AUSMAßE

1000/830/653 mm große Module, mit 450 mm Tiefe und 2800 mm Höhe.





# VERKAUFSTISCHE





Umfangender Dessin-Verkaufstisch, der die Privatsphäre am Verkaufspunkt erhöht und damit eine auf persönliche Bedürfnisse abgestellte Behandlung bietet. Er verfügt über eine große Zone zum Arbeiten, Auflegen von Taschen, eine Auslagegestange für den Kauf auf Impuls und mehrfarbige Beleuchtung, so dass der Verkaufstisch ins Auge fällt.



#### STRUKTUR

Die obere Zone gestattet die Unterbringung von Informatikerelementen und innen befindet sich die Registrierkasse, die CPU und die Stange für Beutel.

Außerdem sind 2 in der Höhe regulierbare Fächer vorhanden.

#### FERTIGSTELLUNGEN

Melaminierte Struktur von 19 mm mit Deckplatte von 25 mm in irgendeiner Farbe des Katalogs von Apotheke.

Der konische Körper gestattet nur einfarbige Fertigstellungen.

Das Methacrylat ist opal, um das Lichtbündel der Leuchtdioden zu verstärken..

#### CHARAKTERISTIKEN

Verchromte Stange zum Kauf auf Impuls mit drei regulierbaren Fächern. Die Leuchtdioden RGB besitzen eine Kontrollvorrichtung, so dass mit den 8 Farben gespielt werden kann, sowie mit Übergängen von einer zur anderen .

#### AUSMAßE

Die Arbeitshöhe beträgt 998 mm, die Breite 1200 mm und die Tiefe 660 mm. Die Deckplatte befindet sich 110 mm über dem konischen Körper und stützt sich auf 3 konische Zylinder.

Der konische Körper gestattet ein Innenvolumen von 500 mm Breite mal 700mm Höhe mal 700 mm Tiefe.

Ref. MOAQ 0 mm

# BERLIN

Verkaufstisch mit großer Fläche für zwei Plätze zur Bedienung. Die vordere Dekoration mit auf persönliche Bedürfnisse abgestellte, von hinten beleuchtete Abbildung teilt die Deckplatte, so dass die Aufmerksamkeit verdoppelt werden kann ; ideal für Plätze, auf die die Aufmerksamkeit gelenkt werden soll.



## STRUKTUR

Oberer freier Raum in der Mitte für die Kasse und darunter für die CPU.

Beinhaltet : 2 herausziehbare Fächer für die Tastatur, 2 höhenregulierbare Fächer und 3 geräumige für Vielerlei.

## FERTIGSTELLUNGEN

Seine Struktur aus Melamin von 19 mm mit einer perimetrisch erhobenen Deckplatte gestattet die Verwendung von irgendeiner der Fertigstellungen der Farbkarte von Apotheke.

## CHARAKTERISTIKEN

Vorderrahmen aus eloxiertem Aluminium für eine frontale Zurschaustellung einer 1387 x 650 mm großen Abbildung, völlig austauschbar und von hinten beleuchtet..

## AUSMAßE

Arbeitshöhe 998 mm, Breite 1935 mm und Tiefe 660 mm.

Ref.MOBE\_ \_ \_

Verkaufstisch für individualisierte Aufmerksamkeit, der über eine große Arbeitsfläche aus Glas verfügt, so dass er leicht gesäubert werden kann, und mit einer Innenaufteilung, die allen Informatik-elementen Raum bietet.

Die vordere Dekoration, auf persönliche Bedürfnisse abgestellt und von hinten her beleuchtet, wird zum Symbol Ihrer Apotheke



#### STRUKTUR

Die Standardaufteilung enthält folgende Elemente : oberer Hohlraum für die Geldschublade und ein unterer für die CPU, 2 höhenverstellbare Fächer, eins herausziehbar für die Tastatur, 2 Schubladen für viel verkaufte Medikamente und Rezept-schublade.

#### FERTIGSTELLUNGEN

Struktur aus Melamin, 19 mm, mit einer Deckplatte mit 18 mm dickem Glasa  
Ermöglicht die Verwendung jeder Farbe aus dem Apotheke-Katalog.

#### CHARAKTERISTIKEN

Vorderer Rahmen aus eloxiertem Aluminium für die frontale Anbringung einer Abbildung von 950x600 mm, austauschbar und von hinten her beleuchtet.

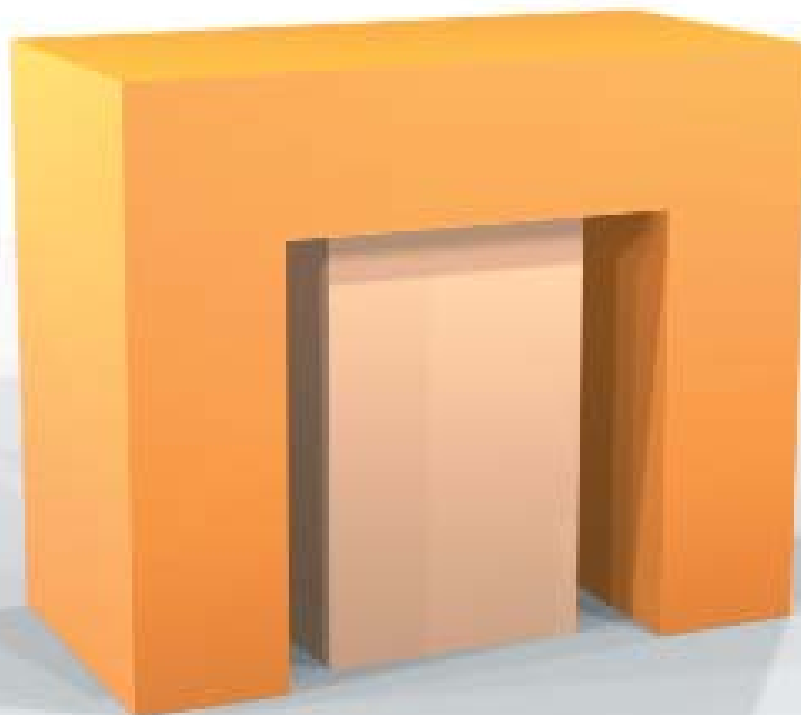
#### AUSMAßE

Höhe 1003 mm, Breite 983 mm und Tiefe 610 mm, mit einem Innenhohlraum 330x500x520 mm für die CPU.



Geradliniger Verkaufstisch, bestehend aus einem Hauptmodul mit einer großen Oberfläche für die Kundenbedienung, mit der Möglichkeit der Unterbringung aller Informatikelemente in seinem Innern.

Außerdem verfügt er über einen unteren unabhängigen Block für die Unterbringung von für den Verkauf unentbehrlichen Komponenten..



#### STRUKTUR

Der Verkaufstisch verfügt über eine Geldschublade, herausziehbare Schiene für die Tastatur, Schublade für CPU und mehrere Schubladen für allgemeinen Gebrauch..

Die unabhängigen Schubladenelemente dienen zum Verkauf von sehr gängigen Medikamenten..

#### FERTIGSTELLUNGEN

Struktur aus Melamin von 19 mm, verfügbar in jeder Farbe des Apotheke-Katalogs.

#### CHARAKTERISTIKEN

Sein vielseitiges Design gestattet die Veränderung der Maße des unteren Blocks und des oberen Bestandteils.

#### AUSMAßE

Höhe 1000 mm, und Tiefe 600 mm. Die Länge beträgt 1600, ist aber variabel je nach Bedarf mm mais est variable selon les besoins.

Ref.MOOS\_ \_ \_



## ROMA

Ein Verkaufstisch, der entworfen wurde, um das Konzept der privaten Atmosphäre bei der Kundenbedienung zu verstärken, ausgehend vom Informationspunkt bis hin zu einem wirksamen Verkaufspunkt, wenn verschiedenes Zubehör zugefügt wird.



### STRUKTUR

Die Innenaufteilung verfügt über eine obere ausziehbare Platte für die Tastatur, eine Schublade für das Geld und Fächer oder Schubladen für Verwendungen je nach Bedarf.

### FERTIGSTELLUNGEN

Melamin-Struktur, 19 mm, in jeder Farbe der Farbkarte von Apotheke. Beinhaltet die Fertigstellung in CORIAN.

### CHARAKTERISTIKEN

Zubehör mit folgendem Zubehör im anfänglichen Entwurf :

- unterer Block
- seitlicher Block
- Auslagevitrine mit seitlichem Impuls
- Auslagevitrine mit laminarem Impuls.

### AUSMAßE

Nimmt eine Fläche von 800x750 mm ein..

Ref.MORO\_ \_ \_

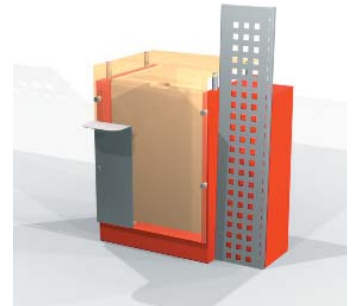


## BRUSELAS

Verkaufstisch für individuelle Bedienung mit großer Arbeitsfläche aus Glas, die ein einfaches Säubern gestattet und die von einer Auslagevitrine für den Verkauf auf Impuls begleitet werden kann.

Er verfügt über ein dekoratives und innovatives Element, mit dem aufgrund einer Platte der Kunde seine Taschen absetzen kann.

Die Beleuchtung vorne macht den Verkaufstisch zum Blickpunkt innerhalb der Apotheke.



### STRUKTUR

Die Innenaufteilung beinhaltet ein oberes ausziehbares Fach für die Tastatur und eine Rezeptschublade

### FERTIGSTELLUNGEN

Struktur aus 19 mm dickem Melamin jeder Farbe des Apotheka-Katalogs, mit Deckplatte und Vorderfront aus 10 mm dickem sandgestrahltem Glas

### CHARAKTERISTIKEN

Weißes Glas für Deckplatte und Vorderfront.  
Die vordere Beleuchtung erfolgt mit Fluoreszenzlampe.

### AUSMAßE

Höhe 1029 mm, Breite 718 mm und Tiefe 626 mm. Kann von einem 1400 mm x 291 x 328 mm großen Auslageblock für den Verkauf auf Impuls begleitet werden.

Ref.MOBRU\_ \_ \_



## PARIS

Verkaufstisch für individuelle Bedienung, an dem vorne ein Zubehör für den Verkauf auf Impuls angebracht werden kann, das außerdem einige Informatikelemente verdeckt.

Der Verkaufstisch COMPACK besitzt unter ihm eine Platte, auf der Beutel abgelegt werden können, sowie Beleuchtung unter der Deckplatte, und außerdem gestattet er das Eingehen auf persönliche Bedürfnisse des Blocks, indem zwischen drei vers-



### STRUKTUR

Seine Innenaufteilung ermöglicht die Eingliederung verschiedener Informatik-Komponenten

### FERTIGSTELLUNGEN

Weißer Melamin-Block, umfassen von einem U aus opalem Methacrylat und ergänzt von einer Deckplatte aus Melamin in jeder Fertigstellung der Farbkarte von Apotheke.

### CHARAKTERISTIKEN

Der Kunde kann die Ästhetik des Verkaufstischs variieren, indem er nur das obere Teil ändert.

### AUSMAßE

Der Verkaufstisch, mit seinen zwei Varianten, hat in der geradelinigen Deckplatte eine Höhe von 1025 mm, eine Breite von 700 mm und eine Tiefe 669 mm.

Bei der gebogenen betragen die Maße 1025 mm Höhe, 930 mm Breite und 800 mm Tiefe.

Ref.MOPAR\_...



## PRAGA

Kegelförmiger Verkaufstisch, der eine individuelle Bedienung des Kunden gestattet, mit einer großen Deckplatte aus Glas, was das Säubern vereinfacht. Das Modul wird von einem dreieckigen Ausstellzubehör für den Verkauf auf Impuls begleitet. Die erleuchtete Vorderfront gibt dem Verkaufstisch eine Bedeutung, die ihn zum Blickpunkt innerhalb der Apotheke macht.



### STRUKTUR

Organisierte Innenaufteilung mittels einem herausziehbaren Fach für die Tastatur und einer Schublade für Rezepte. Außerdem ist der Einbau ursprünglicher Elemente möglich.

### FERTIGSTELLUNGEN

Struktur aus 19 mm dickem Melamin in irgendeiner Farbe des Apotheke-Katalogs, mit Deckplatte aus 10 mm dickem sandgestrahltem Glas und Vorderrahmen in metallisiertem Grau.

### CHARAKTERISTIKEN

Auf Wunsch Auslage-zubehör mit Lamellen-verkleidung aus Melamin für Fächer oder Haken. Die Beleuchtung der Vorderfront erfolgt mit Fluoreszenzlampe.

### AUSMAßE

Höhe 1038 mm, Breite 753 mm und Tiefe 600 mm, mit dem Auslageelement mit den Maßen 1375x450x438 mm.

Ref.MOPRA\_...



## VIENA

Verkaufstisch mit großer Fläche zur Bedienung des Kunden. An der Vorderfront ist ein Auslagezubehör angebracht, mit Beleuchtung von hinten, und mit einer austauschbaren Abbildung, die dem Verkaufstisch Dassin und Zweckmäßigkeit verleiht und ihn zu einem optischen Symbol innerhalb der Apotheke werden lässt.



### STRUKTUR

Innenaufteilung zur Unterbringung von Informatikelementen, mit einem Nebenmodul für die CPU.

### FERTIGSTELLUNGEN

19 mm dicke Melamin-Struktur mit Deckplatte aus Glas, mit der Möglichkeit jeder der Farben des Apotheke-Katalogs

### CHARAKTERISTIKEN

Vorderrahmen mit seitlichen Laufschienen zur Regulierung der Ausstellungsfächer, völlig austauschbar und von hinten mittels 5 Fluoreszenzlampe von 21W beleuchtet.

### AUSMAßE

Die allgemeinen Maße betragen 1387 mm Höhe, 1953 mm Breite und 660 mm Tiefe.



## BONN

Zylindrischer Verkaufstisch für individuelle Bedienung, der an der Vorderfront ein Zubehör besitzt, das als Auslage des Produkts für den Verkauf auf Impuls dient und außerdem einige Informatik-Komponente verdeckt.



### STRUKTUR

Block mit zylindrischer Auskleidung und Innenaufteilung mit Fächern.

### FERTIGSTELLUNGEN

Struktur aus Melamin, 19 mm, verfügbar in jeder beliebigen Farbe des Katalogs von Apotheke.

### CHARAKTERISTIKEN

Zubehör für Verkauf auf Impuls an der Vorderseite, mit 3 in der Höhe zu regulierenden Platten aus Glas.

### AUSMAßE

Die Innenblocks können 400, 500 und 600 mm Breite aufweisen, je nach dem Bedarf des Kunden.

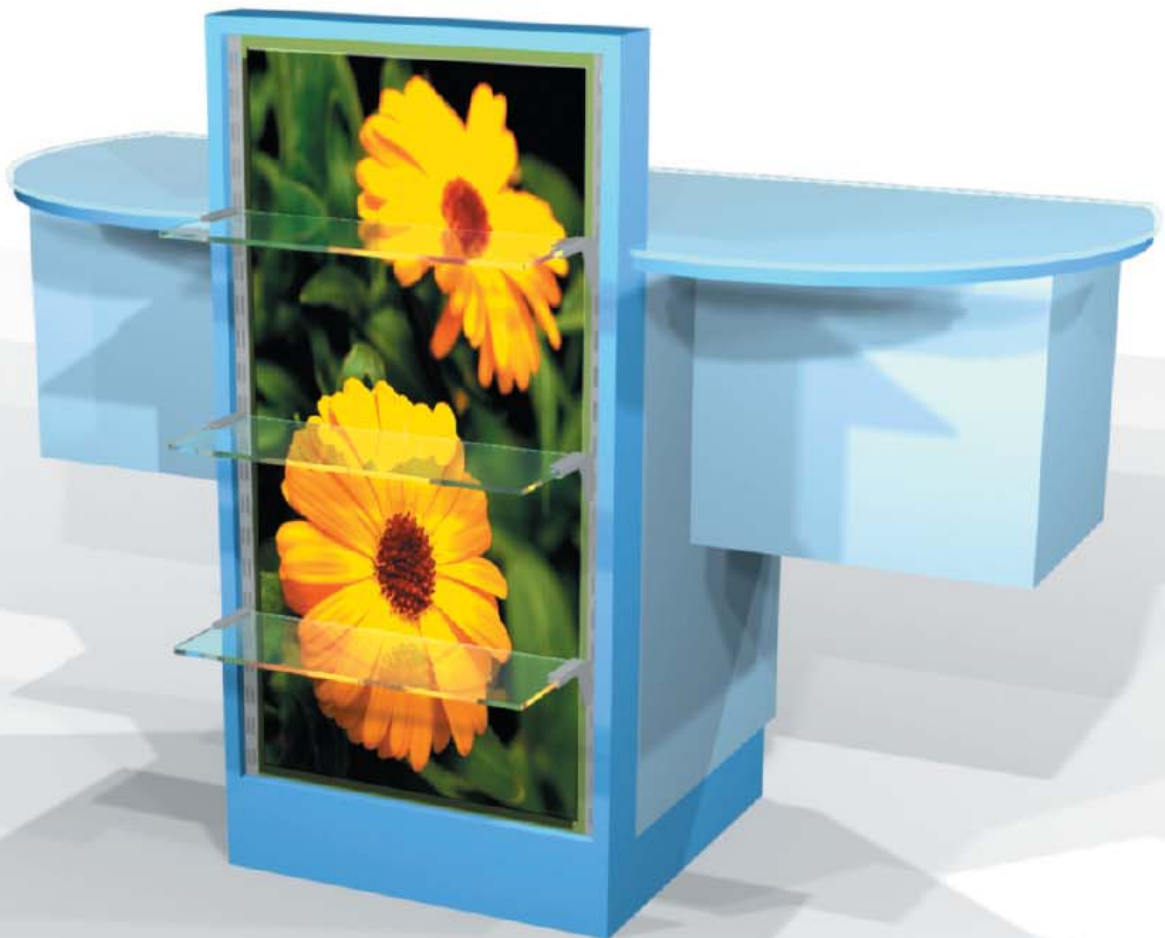
Ref.MOBON\_ \_ \_



## ABANICO

Verkaufstisch mit großer Fläche mit zwei Plätzen für eine persönliche Bedienung.

Zentraler Fahnen mit Abbildung und Ausstellung für den Verkauf auf Impuls, und einer Abbildung, die den Verkaufstisch gleichzeitig in zwei Punkte teilt, die die Aufmerksamkeit auf sich ziehen und jedem von ihnen privaten Charakter verleiht. Verdeckt außerdem einige Informatik-Komponenten



### STRUKTUR

Der mittlere Teil besteht aus zwei Schubladen, einem Hohlraum für die Geldkassette und mehreren Räumlichkeiten für vielfache Verwendung. In den seitlichen Blocks sind jeweils die CPU, ein herausziehbares Fach für die Tastatur und ein in der Höhe verstellbares Fach untergebracht.

### FERTIGSTELLUNGEN

Melaminstruktur, 19 mm, verfügbar in jeder der Farben des Apothekakatalogs. Deckplatte aus Melamin, perimetrisch überragend und mit durchsichtigem 10 mm dickem Glas.

### CHARAKTERISTIKEN

Vorderer Rahmen aus Melamin für die Anbringung einer Abbildung aus Vinyl und einer Auslage für den Verkauf auf Impuls, mit 3 Glasplatten, deren Höhe regulierbar ist.

### AUSMAßE

Der mittlere Block besitzt eine Breite von 638 mm. Allgemeine Maße der Gesamtheit : 1002 mm hoch, 1843 mm lang und 698 mm tief.



**ESTOCOLMO**

Verkaufstisch mit umfangendem Dessin, der den Kunden einhüllt und den privaten Charakter erhöht.

Große Fläche zur Bedienung des Kunden und Platz zum Abstellen von Taschen



#### STRUKTUR

Interior distribution consisting of two units; one for the computer equipment and another for drawers.

#### FERTIGSTELLUNGEN

Melaminstruktur mit einer perimetrisch überragenden Deckplatte, auf der eine Deckplatte aus 10 mm dickem Glas liegt. Verfügbar in jeder beliebigen Fertigstellung des Apotheke-Katalogs.

#### CHARAKTERISTIKEN

Ein Platz, an dem der Kunde seine persönlichen Dinge abstellen kann

#### AUSMAßE

Die Innenblocks sind 638 mm breit.  
Allgemeine Maße des Ganzen :  
1002 mm hoch, 1707 mm lang und  
856 mm tief.

Ref.MOEST\_ \_ \_



## DUBLIN

Verkaufstisch mit umfangendem Dessin mit verschiedenen Höhenniveaus für eine individuellere Bedienung und eine private Umgebung. Mittlere Fläche zum Aufstellen von Informatikelementen und die seitlichen Flächen nur zur Bedienung der Kunden..



### STRUKTUR

Die Innenaufteilung besteht aus drei Blocks, dem mittleren, 638 mm breiten Block für Informatik, und den zwei seitlichen, 457 mm breiten, mit Schubladen.

### FERTIGSTELLUNGEN

Melaminstruktur mit drei perimetrisch überragenden Deckplatten, auf der drei 10 mm dicke Glasplatten liegen  
Verfügbar in jeder beliebigen Fertigstellung des Apotheke-Katalogs.

### CHARAKTERISTIKEN

Seine verschiedenen Höhen helfen, die zwei Verkaufspunkte zu teilen

### AUSMAßE

Allgemeine Maße des Ganzen : Höhe 1002 mm, Länge 1756 mm und Tiefe 784 mm.

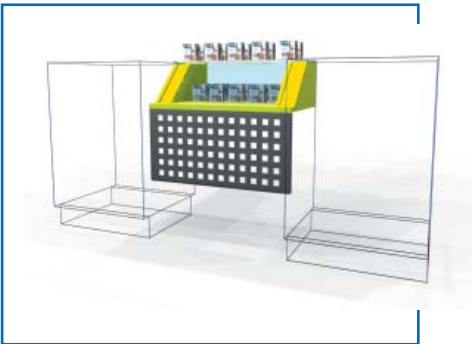


# AUSLAGEVITRINEN VERKAUFSTISCHE

Auslagesysteme für den Kauf auf Impuls, entweder zwischen Blocks von Verkaufstischen, oder auf der Vorderfront oder an einer Seite anmontiert. Im letzteren Fall setzen wir einen Block an seine Rückseite, um Raum für zusätzliche Lagerung zu haben.

Diese Ausstellungssysteme ergänzen diejenigen, die auf den Seiten der Verkaufstische aufgezählt sind.

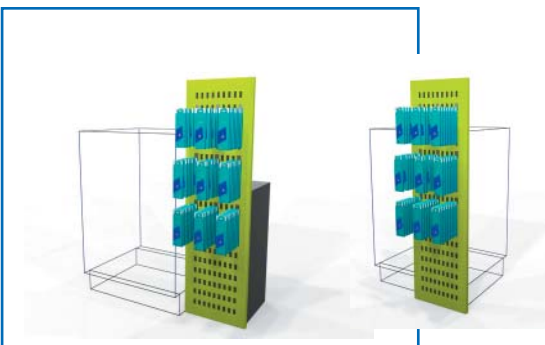
▶ Verkaufstisch Betelu



▶ Verkaufstisch, stufenförmig



▶ Verkaufstisch Multifunktionunit



▶ Verkaufstisch mit Lamellen



▶ Verkaufstisch mit von hinten erleuchteter Abbildung



▶ Verkaufstisch mit einfacher Verkleidung cover



▷ Winkelförmiger Verkaufstisch



▷ Baumförmiger Verkaufstisch



▷ Gebogener Verkaufstisch

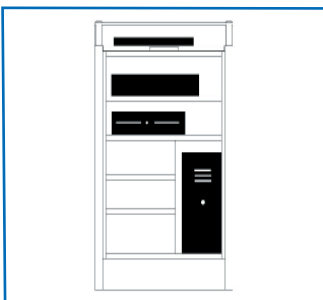
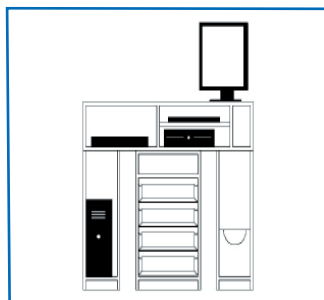
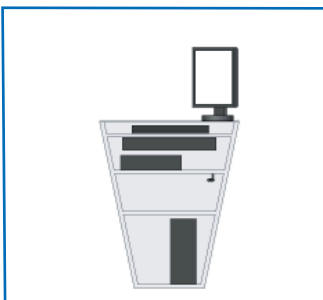
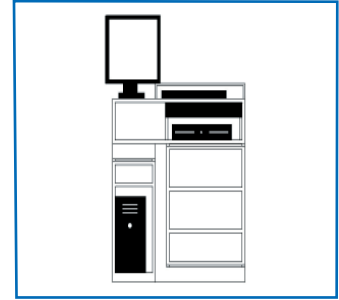
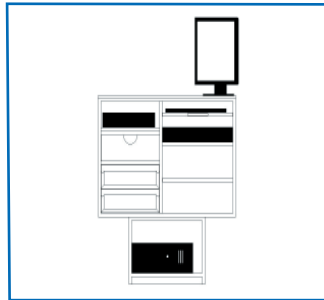
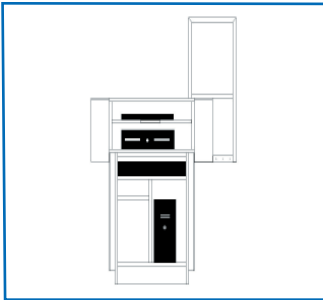
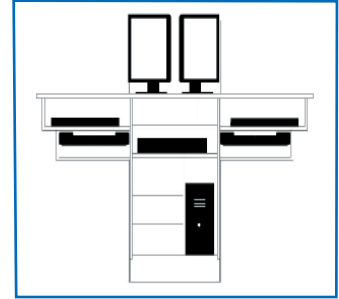
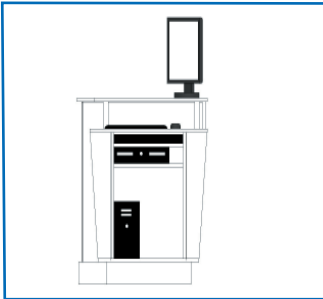


▷ Gerader Verkaufstisch





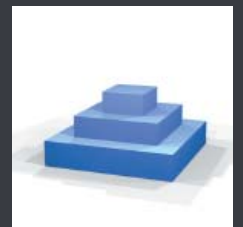
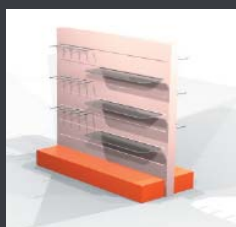
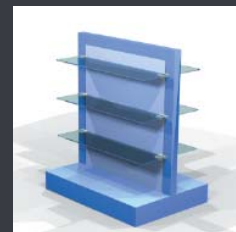
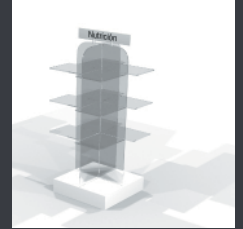
# INNENAUFTEILUNG DER VERKAUFSTISCHE



- TFT
- TASTATUR
- REZEPTSCHUBLADE
- GELDSCHUBLADE
- CPU
- SCHUBLADE
- PAPIERKORB



# GONDELN







**IBIZA**

Eine Gondel, die den Strom der Kunden zu organisieren hilft, indem sie deren Gang innerhalb der Apotheke leitet.

Die völlig verglaste Struktur gibt ihr ein Aussehen von Leichtigkeit und hebt gleichzeitig die Bedeutung des Produkts hervor.

Die runde Basis gestattet, dank des volumetrischen Dessins, die Räder zu verdecken, die das Umstellen der Gondel ermöglichen



#### STRUKTUR

Ihr völlig modularer Entwurf ermöglicht die Ausführung verschiedener Gestaltungen, weil er mehr Auslagefläche zulässt.

#### FERTIGSTELLUNGEN

Basis aus Melamin, mit einer Struktur von 19 mm, die die Verwendung jeder der Fertigstellungen des Katalogs von Apotheke erlaubt.

#### CHARAKTERISTIKEN

Die Basis verfügt über 4 eingebaute Räder. Die Struktur besteht aus Glasplatten, die auf festen Höhen mittels verchromter Beschlägen miteinander verbunden sind..

#### AUSMAßE

Runde Basis von 850 mm Durchmesser.  
Die Glasstruktur erreicht eine Höhe von 1500 mm.

Ref.GOIBI\_ \_ \_

Viereckige Basis, die Teil der Produktlinie EVOLUTIVE bildet. Die Rückwände aus Melamin gestatten es, das chromatische Dessin der Einrichtung auf persönlichen Bedarf abzustellen, denn sie können untereinander ausgetauscht werden, ohne das Produkt zu verändern.

Die Modularität der Gondel erlaubt die Schaffung von Gängen mittels der Aufteilung, die längs oder in Kurven verlaufen kann, und mit mehr oder weniger Ausstellungsfläche.



#### STRUKTUR

Die Gondel verfügt über 3 Glasplatten an einer oder an beiden Seiten, mit verschiedener Tiefe und verankert in einem System von Laufschienen, die eine Höhenregulierung zulassen, sowie ein Auswechseln und Ersetzen.

#### FERTIGSTELLUNGEN

19 mm dicke Melaminstruktur, die die Verwendung jeder der im Apotheke-Katalog vorhandenen Fertigstellungen gestattet.

#### CHARAKTERISTIKEN

Ihr modularer Entwurf erlaubt die Ausführung verschiedener Gestaltungen : die Einführung von Ausstellungsflächen : mit Kurven oder Hauptausstellungspunkten.

#### AUSMAßE

Viereckige Basis von 1030 mm Länge, 950 mm Tiefe und 1400 mm Höhe.



## MALLORCA

Das leichte Dessin gestattet es, die Gondel in kleineren Räumen unterzubringen, Gänge zu schaffen und den Eindruck von Weitläufigkeit zu vermitteln.

Die modulare Zusammensetzung erlaubt verschiedene Bogenlinien innerhalb der Apotheke und außerdem die Auslage des gleichen Produkts an beiden Seiten.



### STRUKTUR

Verfügt über 4 Glasplatten für jedes Auslagemodul, die mittels Tragelementen an ausgekehlten Rohren befestigt sind, die eine Höhenregulierung gestatten

### FERTIGSTELLUNGEN

Basis aus 19 mm dickem Melamin, die die Verwendung jeder Farbe der im Apotheke-Katalog enthaltenen zulässt.  
Die seitlichen Metallstützen können verchromt oder in RAL 9006 sein.

### CHARAKTERISTIKEN

Der modulare Entwurf gestattet die Ausführung verschiedener Gestaltungen, weil er Ausstellungsflächen schafft : einfache, doppelte oder dreifache, immer mit Kurven.

### AUSMAßE

Modulare Basis von 1000 mm Länge, 1200 mm Höhe und 400 mm Tiefe.  
Die ausgekehlten Rohre besitzen einen Durchmesser von 80 mm

Ref.GOMALL\_ \_ \_



## MENORCA

Das leichte Dessin gestattet es, die Gondel in kleineren Räumen einzurichten, Gänge zu schaffen und den Eindruck von Weitläufigkeit zu vermitteln.

Ergänzt die Linie Mallorca, aber für geradlinige Gestaltungen



### STRUKTUR

Verfügt über 4 Glasplatten für jedes Auslagemodul, die mittels Tragelementen an ausgekehlten Rohren befestigt sind, die eine Höhenregulierung gestatten

### FERTIGSTELLUNGEN

Basis aus 19 mm dickem Melamin, die die Verwendung jeder Farbe der im Apotheke-Katalog enthaltenen erlaubt.

Die seitlichen Metallstützen können verchromt oder RAL 9006 sein.

### CHARAKTERISTIKEN

Der modulare Entwurf gestattet die Ausführung verschiedener Gestaltungen, weil er Ausstellungsflächen schafft : einfache, doppelte oder dreifache.

### AUSMAßE

Modulare Basis von 1000 mm Länge, 1200 mm Höhe und 400 mm Tiefe.  
Die ausgekehlten Rohre besitzen einen Durchmesser von 80 mm

Ref.GOMEN\_ \_ \_



## LANZAROTE

Eine Gondel mit rechteckiger Basis, perfekt zur Schaffung von Gängen und Raumaufteilungen innerhalb der Apotheke. Ihre Struktur mit Lamellenauskleidung erlaubt sowohl das Anbringen von Fächern als auch von Haken.



### STRUKTUR

Die Auskleidung mit Lamellen bietet zwei Ausstellungs-modalitäten für die Produkte je nach ihren Charakteristiken, und zwar mittels Fächern und Haken. Außerdem dient der Sockel gleichzeitig als Ausstellungsfläche.

### FERTIGSTELLUNGEN

Melaminstruktur, die eine Verwendung jeder Fertigstellung der Farbkarte des Apotheke-Katalogs zulässt.

### CHARAKTERISTIKEN

Vier unter dem Sockel verdeckte Räder machen die Gondel bewegbar und ermöglichen es, die Gestaltung innerhalb der Apotheke durch Zufügen von weiteren Modulen zu verändern.

### AUSMAßE

Maximale Höhe 1350 mm, Breite variabel je nach Bedarf, und 600 mm Tiefe.

Ref.GOLAN\_...



## FUERTEVENTURA

Gondel mit quadratischer Basis und großer Aufnahmekapazität für Produkte. Sie erhebt sich stufenförmig mit drei Ausstellungsflächen und begünstigt eine Rangordnung der Produkte.

Die schlichte Form gestattet eine dimensionale Änderung je nach dem Bedarf der Apotheke.



### STRUKTUR

Struktur mit 3 Ausstellungs-ebenen für die Produkte.

### FERTIGSTELLUNGEN

Struktur aus Melamin, verfügbar in jeder Farbe der Farbkarte von Apotheke.

### CHARAKTERISTIKEN

Ohne Räder, verfügt aber über untere Schubladen zur Aufbewahrung von Produkten.

### AUSMAßE

1300 x 1 300 x 900 mm. große Basis

Ref.GOFUE\_ \_ \_



## SICILIA

Gondel mit rechteckiger Basis mit Auslage der Produkte auf zwei Seiten. Ihre Modularität gestattet die Schaffung von Gängen und organisiert damit den Strom der Kunden innerhalb der Apotheke, wenn mehr Ausstellungsmodule zugefügt werden. Außerdem gestattet sie die Personalisierung der Rückwände mit völlig austauschbaren aufzuklebenden Abbildungen.



### STRUKTUR

Verfügt über 3 Glasplatten auf jeder Ausstellungsseite, die an einer Laufschiene befestigt sind, so dass die Höhen verstellt werden können.

### FERTIGSTELLUNGEN

Der Sockel und die Rückwände sind aus Melamin und in jeder Farbe des Apotheke-Katalogs erhältlich. Die Fächer sind aus Glas.

### CHARAKTERISTIKEN

Der rechteckige Sockel verdeckt die 4 Räder, die das Verschieben der Gondel ermöglichen.

### AUSMAßE

Die Gondel ist 1302 mm hoch, 600 mm breit und 600 mm tief.



**MALTA**

Eine Gondel mit viereckiger Basis, gebildet aus einer völlig verglasten Struktur, die ihr Leichtigkeit verleiht, gleichzeitig aber die Bedeutung des Produkts hervorhebt.

Die Fächer sind in alle vier Richtungen hin orientiert und geben damit den ersten Produkten Vorrang vor den restlichen.

Oben verfügt sie außerdem über Beschriftungsmöglichkeit, was die Organisation nach den Arten der Produkte innerhalb der Apotheke verbessert.



#### STRUKTUR

Verfügt über vier in der Basis untergebrachten Räder, die die Bewegbarkeit garantieren. Die Fächer sind mit den Rückwänden verbunden, ohne Möglichkeit einer Höhenregulierung. Beschriftungsmöglichkeiten auf Wunsch..

#### FERTIGSTELLUNGEN

Gondel mit quadratischer Basis aus Melamin, verfügbar in jeder Fertigstellung des Farbkatalogs von Apotheke. Die Rückwände und Fächer sind aus Glas.

#### CHARAKTERISTIKEN

Die Gondel verfügt pro Modul über 3 Höhen mit 4 Fächern darauf, die bereits richtungsorientiert sind

#### AUSMAßE

Diese Gondel ist 1302 mm hoch, 600 mm breit, und 600 mm tief.

Ref.GOMAL\_ \_ \_



**CRETA**

Der innovative Entwurf der Form ihrer Seitenteile macht die Seiten der Gondel zum optischen Kommunikationssupport, der den Inhalt nach Abschnitten innerhalb desselben Moduls identifiziert. Oben befindet sich ein Kopfteil für Beschriftungen, um den Bereich anzuzeigen, zu dem das Produkt gehört. Die Gondel wird mit dem Einbau einer Schublade unten für Aufbewahrungen ergänzt.



#### STRUKTUR

Die Seiten der Gondeln sind ausschlaggebend für die Anbringung der Fächer, ohne dass deren Höhe verstellt werden kann. Untere Schublade für Aufbewahrungen.

#### FERTIGSTELLUNGEN

Die Gondel besteht aus zwei Seitenteilen und Schublade aus Melamin, verfügbar in jeder Farbe des Apotheke-Katalogs. Die Fächer, die die Produkte tragen, sind aus Glas.

#### CHARAKTERISTIKEN

Das Anbringen der Beschriftungen an den Seiten der Gondeln erfolgt mittels adhäsiver Abbildungen, was eine graphische Personalisierung gestattet.

#### AUSMAßE

Diese Gondel besitzt eine Höhe von 1300 mm, eine Breite von 620 mm und eine Tiefe von 590 mm, mit einer unteren Schublade mit den Maßen 600 mm x 600 mm x

Ref.GOCRE\_ \_ \_



## MYKONOS

Eine Gondel mit quadratischer Basis, perfekt anpassbar an jede Umgebung, mit Produktauslage auf drei Höhen, plus einem oberen Fach, auf dem Produkte von den restlichen, auf der Gondel befindlichen, hervorgehoben werden sollen



### STRUKTUR

Die Gondel besteht aus einem viereckigen Sockel, auf deren Mitte eine Säule steht, die die Fächer ohne irgendein Zubehör trägt

### FERTIGSTELLUNGEN

Gondel mit Basis und Säule in der Mitte aus Melamin, mit der Möglichkeit einer Ausführung in jeder Farbe der Karte von Apotheke. Die 3 Platten um die Säule herum sind aus Glas.

### CHARAKTERISTIKEN

Verfügt über 5 Ausstellungs-niveaus, ohne dass die Platten reguliert werden können.

### AUSMAßE

Die maximale Höhe der Module sind 1293 mm, 600 mm Breite und 600 mm Tiefe.

Ref.GOMYK\_ \_ \_



## CHIPRE

Gondel mit runder Struktur, was zur Aufteilung der Apotheke nach Bereichen verhilft.

Die innere Zone gestattet die Schaffung eines Raums für spezielle Benutzung, Spielzone, auf persönliche Bedürfnisse abgestellte Bedienung, usw. ...



### STRUKTUR

Runde Struktur mit regulierbaren Fächern und einem dem persönlichen Bedarf entsprechend einzurichtenden Bereich

### FERTIGSTELLUNGEN

Sockel und Rückwand aus Melamin in einer beliebigen Farbe des Apotheke-Katalogs.  
Die Platten, die die Produkte tragen, sind aus Glas.

### CHARAKTERISTIKEN

Besitzt 4 Auslageniveaus mit Sockel aus Melamin.

### AUSMAßE

Höhe 1300 mm und variablem Durchmesser der Basis

Ref.GOCHI\_ \_ \_





# HINTERE RÄUME







## ADMINISTRATIONSMODUL

Das Modul für die Verwaltung der hinteren Räume der Apotheke besteht aus einem Administrationsmodul, einer Deckplatte, einem ausgleichenden Seitenteil und einem auszuwählenden zusätzlichen Block, in dem alles für den Bereich Notwendige untergebracht wird



### ZUSAMMENSETZUNG

Das Administrationsmodul besteht aus einem Grundmodul, einer Deckplatte für den Bildschirm, einer CPU-Auflage und 3 Fächern aus Melamin

### FERTIGSTELLUNGEN

Blech RAL 9006, Rahmen aus Melamin und Deckplatte entsprechend der Karte von Apotheke für Fertigstellungen. Untere Struktur, Platte für Tastatur und weiße regulierbare Fächer.

### CHARAKTERISTIKEN

Dem Administrationsmodul werden die Deckplatte, das ausgleichende Seitenteil und der komplementäre Block hinzugefügt.

### AUSMAßE

Die Länge wird je nach der gewählten Deckplatte bestimmt. Deckplattenhöhe 720 mm.



## KLASSIFIKATIONSMODUL

Der Klassifikationsbereich der hinteren Räume besteht aus dem Klassifikationsmodul, einer Deckplatte, einem ausgleichenden hohen Seitenteil und dem auszuwählenden zusätzlichen Block, in dem alles für den Bereich Notwendige untergebracht wird.



### ZUSAMMENSETZUNG

Das Klassifikationsmodul besteht aus einem Grundmodul, dem Fach für die Tastatur, der CPU-Auflage und 3 Fächern aus Melamin.

### FERTIGSTELLUNGEN

Blech RAL 9006, Rahmen aus Melamin und der Deckplatte mit irgendeiner Fertigstellung entsprechend der Farbkarte von APOTHEKA., einer unteren Struktur, Platte für Tastatur und weiße regulierbare Fächer

### CHARAKTERISTIKEN

Dem Klassifikationsmodul wird zugefügt : die Deckplatte, das ausgleichende Seitenteil und der komplementäre Block.

### AUSMAßE

Die Länge wird je nach der gewählten Deckplatte bestimmt. Deckplattenhöhe 973 mm.



## GARDEROBEMODUL

Der Bereich der Garderobe in den hinteren Räumen besteht aus dem Garderobemodul, den zwei seitlichen Aussperrungen und dem auszuwählenden zusätzlichen Block für alles Notwendige des Bereichs



### ZUSAMMENSETZUNG

Das Modul Garderobe besteht aus dem Basismodul, zwei seitlichen Aussperrungen und einem Fach mit Stange für Kleiderbügel

### FERTIGSTELLUNGEN

Blech RAL 9006, Rahmen aus Melamin und seitliche Aussperrungen entsprechend der Karte für Fertigstellungen von APO-THEKA.

Untere Struktur und Fach mit Stange in Weiß.

### CHARAKTERISTIKEN

Das Modul Garderobebewirtd jedem auszuwählenden zusätzlichen Block hinzugefügt.

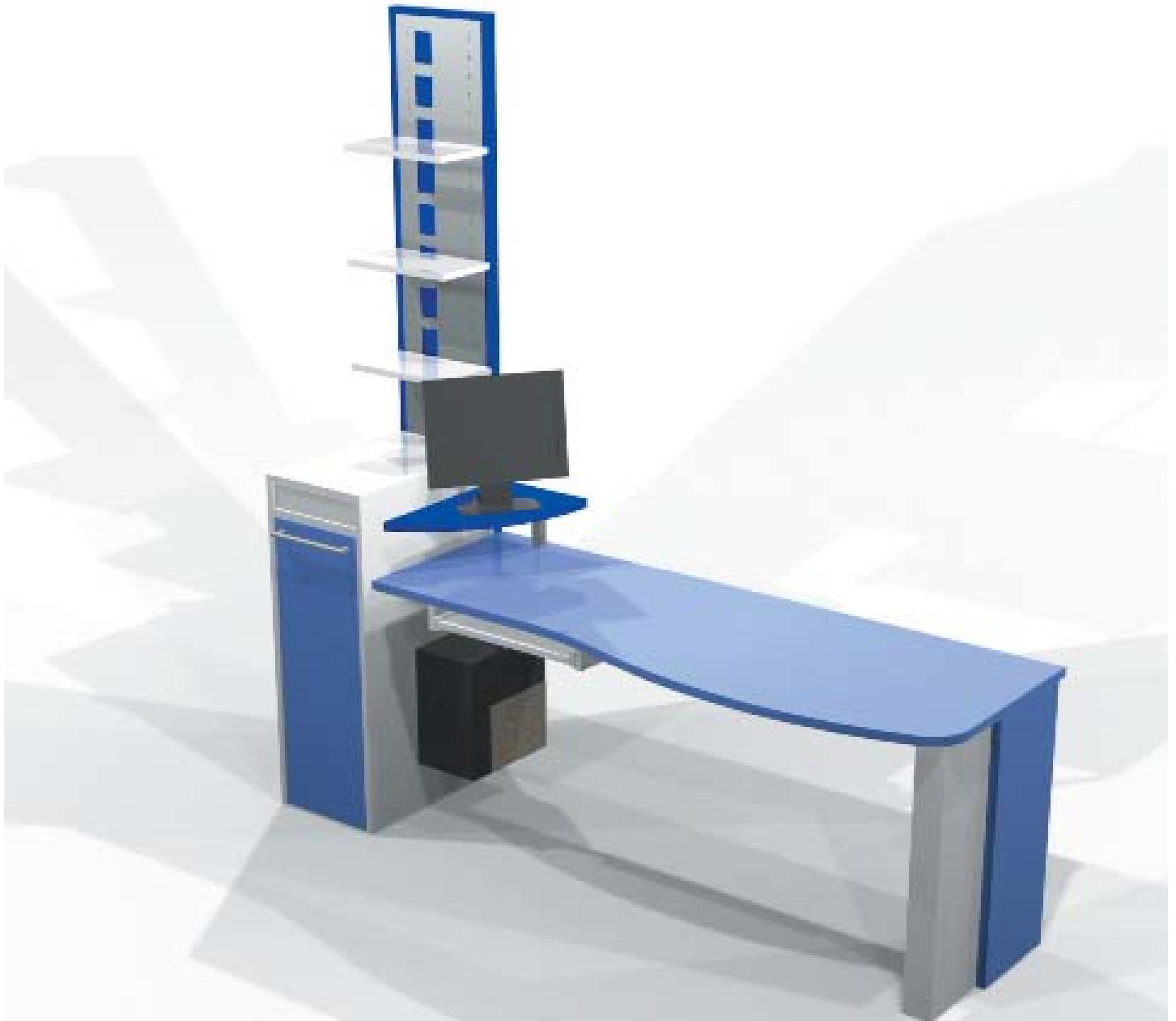
### AUSMAßE

Jedes Modul hat 2200 x 300 x 550 mm Tiefede.



## BÜROMODUL

Der Bereich des Büros der hinteren Räume besteht aus einem Büromodul, einer Deckplatte, einem ausgleichenden Seitenteil und dem auszuwählenden zusätzlichen Block für alles Notwendige des Bereichs.



### ZUSAMMENSETZUNG

Das Büromodul besteht aus Basismodul, Deckplatte für Bildschirm, Fach für Tastatur, CPU-Auflage und 3 Fächern aus Melamin.

### FERTIGSTELLUNGEN

Blech RAL 9006, Rahmen aus Melamin und Deckplatte in irgendeiner Fertigstellung der Farbkar-te von APOTHEKA. Untere Struktur, Fach Tastatur und regulierbare Fächer in Weiß.

### CHARAKTERISTIKEN

Dem Bürobereich werden die Deckplatte, das ausgleichende Seitenteil und der zusätzliche Block hinzugefügt.

### AUSMAßE

Die Länge wird nach der ausgewählten Deckplatte bestimmt. Höhe der Deckplatte 720 mm.



## OFFICEMODUL

Es wurde für eine angenehme Umgebung geschaffen. Die Office-Zone der hinteren Räume besteht aus einem Office-Modul, einem Block mit Spüle mit Zubehör, der von einem auszuwählenden Block vervollständigt wird, der allem Notwendigen des Bereichs Platz bietet.



### ZUSAMMENSETZUNG

Das Office-Modul besteht aus einem Basismodul und dem Block mit dem Spülbecken.

### FERTIGSTELLUNGEN

Blech RAL 9006, Melamin-rahmen in irgendeiner Fertigstellung der Frbkarte von APOTHEKA.

### CHARAKTERISTIKEN

Dem Office-Modul werden die Deckplatte und der ergänzende Block hinzu-gefügt.

### AUSMAßE

Die Länge wird nach der ausgewählten Deckplatte bestimmt.. Höhe der Deckplatte 720 mm.



## LAGER MODUL

Entworfen zur Aufbewahrung großer Kisten, die von den Lieferanten zugesandt werden (unterer Raum mit Türen) bis zu den verschiedenen Elementen, die auf den oberen regulierbaren Fächern abgelegt werden. Für das Ganze ist die Möglichkeit einer Arbeitsplatte vorgesehen.



### ZUSAMMENSETZUNG

Besteht aus dem Lagermodul, Türen und Arbeitsplatte.

### FERTIGSTELLUNGEN

Blech RAL 9006, Melaminrahmen, Tür/en und Deckplatte entsprechend der Karte für Fertigstellungen von APOTHEKA. Block mit weißen Fächern.

### CHARAKTERISTIKEN

Das Modul ist auch funktionsfähig, wenn die Deckplatte und die Türen weggelassen werden und nur die regulierbaren Fächer vorhanden sind.

### AUSMAßE

Die Länge wird je nach der gewählten Deckplatte bestimmt.  
Höhe der Deckplatte : 720 mm.